



『2008日本フラワー&ガーデンショウ』に出展します！

開催日：2008年3月28日（金）・29日（土）・30日（日）

会場：幕張メッセ国際展示場5・6ホール（千葉市美浜区）

小間番号：展示15

※会員各社の「カタログ配布企画」（無料）申込受付中



テーマフラワーは
「キンギョソウ」

今月のコラム 松原 秀樹 株式会社リック

「地域と地球環境を意識した住まい空間の提案」

山が好きで山登りを長く続けています。山に入ると四季を通じ、いずれの時期も自然の素晴らしさに感動します。緑に包まれた山並み、雪解け水が流れる清流、道端に咲く高山植物、そこに息づく生き物、すべてが地球からの素晴らしい贈り物と感じながら山道を歩きます。でも、都会の生活者にとっては限られた時間の非日常の空間です。

“中国で「盆景」とは、自然の景観や山水の世界を、いつも自分の周りに置いておきたいという願望から生まれた”と機内誌のコラムで読んだ記憶があります。インテリア、エクステリアに限らず、緑に囲まれた自然に近いところで生活をしたいと考えるのは、私だけではないという事だと思います。

限られた都市空間の中で、快適な住まい空間を提案する仕事に従事していることに幸せを感じる一方、今地球環境は地球温暖化、森林破壊による酸性雨、砂漠化等深刻な問題に直面しており、その解決の一部を担う社会的使命感も感じています。

私の考える理想の住まい空間は、見た目にも美しく心を癒せる庭であり、多様化するライフスタイルに応え、生活を楽しむための機能が充実しているエクステリアだと考えます。さらに、その住まい空間が個人の満足だけではなく、地域の街並みや地球環境にも貢献していると感じる事が出来れば、もっと理想に近づくと感じます。

国土交通省の傘下、(財)建築環境・省エネルギー機構が進めているCASBEEの考え方は、質の高い快適性と環境に与える負荷を低減する両面を追求しており、まさに理想の住まい空間が求められていると理解しています。

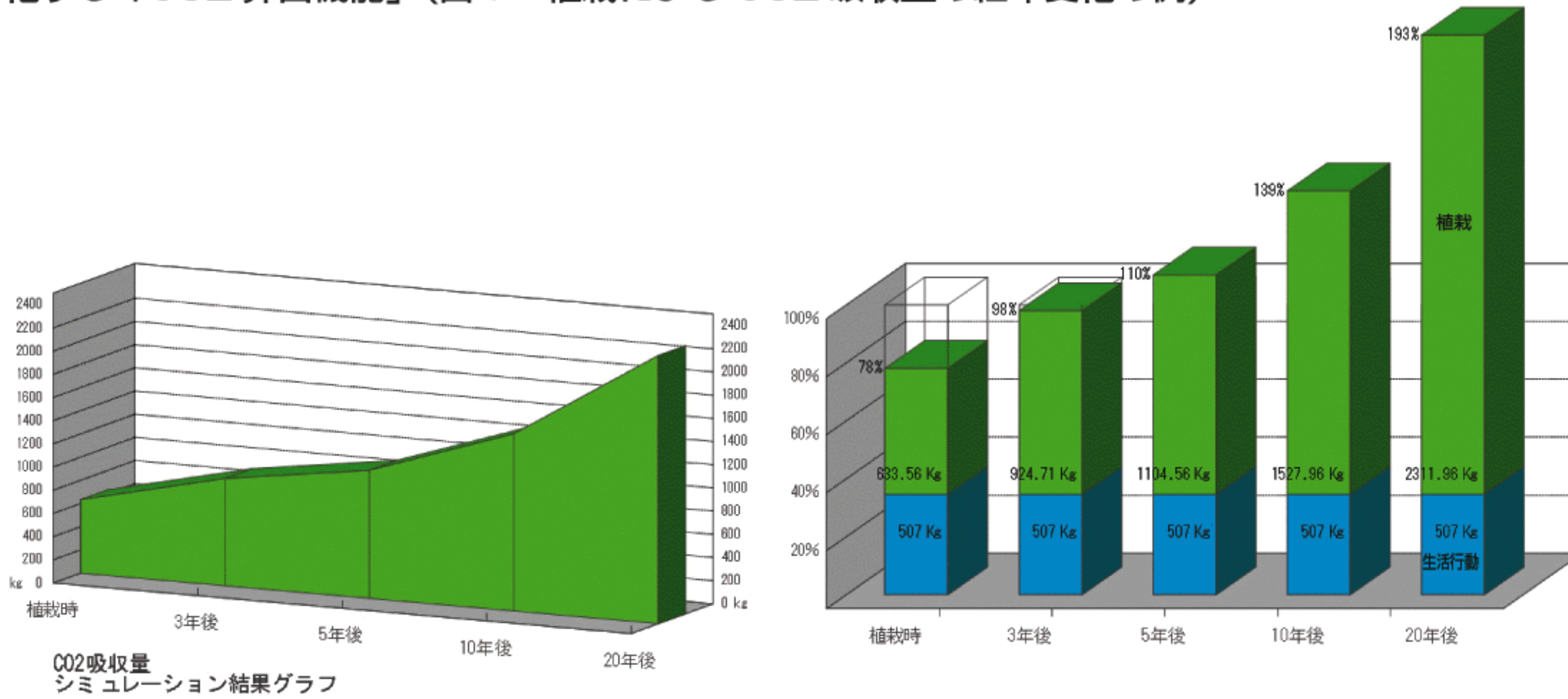
環境問題への対応は多岐にわたり、簡単に論ずる事は出来ませんが、身近なところで大切なのは、自分の住む建物や庭が、地域や地球環境に対し、同様な意味を持つかを施主に意識してもらう事だと思います。

そこで、当社も環境問題への取り組みを昨年から本格的にスタートしました。まずは、主力商品のエクステリアCADシステム向けに環境対応機能を開発しています。4月にリリース予定の新しいCADシステムでは、庭に木を一本植えれば、CO2をどれだけ吸収するのか（別紙※1）、敷地全体の緑被率がヒートアイランド対策にどれだけ貢献するのか（別紙※2）、といった設計者や施主が、より環境を意識してもらえそうな機能を搭載します。

「ガーデンを考える会」会員の皆様とも情報交換をさせて頂きながら、これらの機能をより進化させていきたいと考えていますので、よろしくお願ひします。

別紙 ※1、※2

※1 敷地内の植物がどの程度CO₂を吸収してくれるのかを、経年変化とともにグラフ化する「CO₂算出機能」(図1:植栽によるCO₂吸収量の経年変化の例)

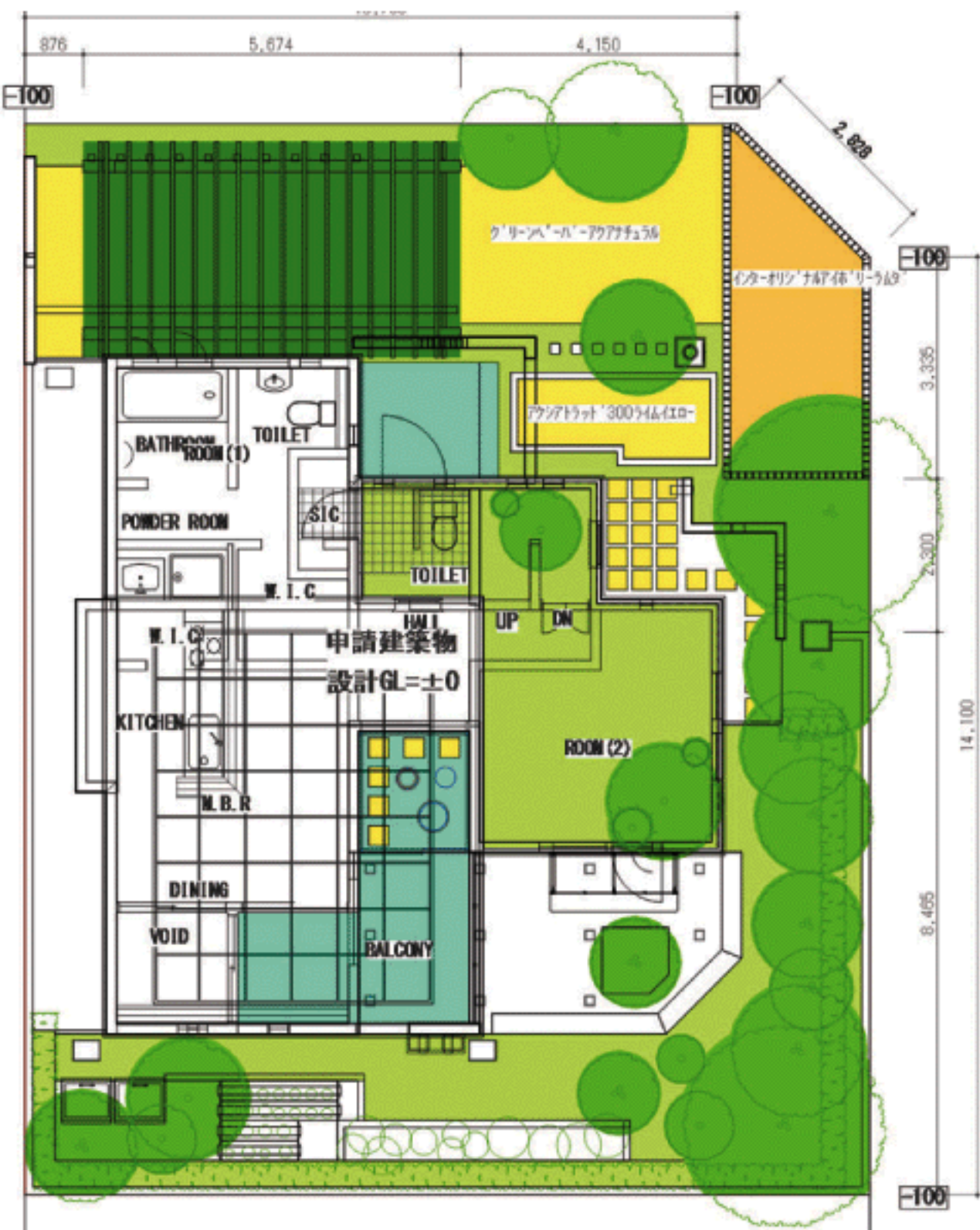


環境省がしめす「CO₂を1人1日1kg減らすこと」を目標にした場合、1人あたり年間365kgが削減目標になります。このグラフは4人家族での削減目標1460kg(365kg×4人)を100%としています。植栽(緑)と生活行動(青)は、目標に対し削減できるCO₂量を示しています。

- 土台となる生活行動(1日)で削減できるCO₂量
- ・シャワーの使用時間を1日1分短くする。 74g
 - ・冷暖房時の設定温度を2℃高く(低く)する。 83g
 - ・買い物の際は、マイバックを持ち歩く。 62g
 - ・アイドリングを5分短くする。 63g
 - ・主電源をこまめに切って待機電力を節約。 65g
 - 合計1日0.35kg 4人家族の場合年間 507kg
- 参考:「めざせ!1人、1日、1kg CO₂削減」(チーム・マイナス6%)

※画面は開発中のものです。

※2 CASBEEの環境評価システムを取り入れた「住まいの温熱環境指数の評価」機能(図2:住まいの温熱環境指数の評価の例)



CASBEE-すまい(戸建)におけるLRn3「3.2周辺温熱環境の改善」の指数(敷地面積:202㎡)

取組No※	評価項目	数量(%)	対象項目	数量(㎡)	評価基準	評価
2	① 水平投影面積率 (42㎡+18㎡)/202㎡	30	中・高木水平投影面積	42	20%以上	○
			パーゴラ等の水平投影面積	18		
2	② 緑被率 (94㎡+0㎡)/202㎡	47	緑地面積	94	10%以上	○
			水面面積	0		
3	① 舗装面積率 8㎡/202㎡	4	舗装面積	8	20%未満	○
			非直辰日射舗装面積	14		
3	② 保水性・透水性舗装等面積率 (29㎡+3㎡)/202㎡	16	保水性・透水性舗装面積	29	10%以上	○
			高反射性舗装面積	3		

評価レベル: レベル5
 評価する取組1~4のうち2つ以上の取り組みをしています。
 取組2(①または②)・取組3(①または②)の2つを満たしているためレベル5と評価されます。
 ※評価する取組の『No.1とNo.4を除く』
 ▼ CASBEEすまい(戸建)2007年版LRn3
 地球・地域・周辺環境に配慮する「3.2 周辺温熱環境の改善」に準拠。尚、自治体によって異なる場合があります。

※画面は開発中のものです。

※これら環境対応機能を搭載し、エクステリア・造園・ランドスケープ設計に対応する「RIKCAD21 Ver.4」は2008年4月リリース予定です。

詳しくはWEBで。 <http://www.rikkad.co.jp>

最新 NEWS

◆住宅地300㎡以上緑化義務、名古屋市で新緑化制度

名古屋市は、平成20年度に住宅地300㎡以上で新築もしくは20%以上の増築の際に、10~20%の範囲で緑化を義務付ける「緑化地域制度」の施行に向けて準備を進めているが、その説明会も併せ「都市緑化講演会」を2月14日と22日の2回、名古屋都市センターにて開催した。

14日は、官公庁、建築・緑化関係者など約120人が参加した。「緑化地域制度のあらまし」について、同市緑政土木局緑化推進担当官より説明があったが、19年度内に議会の了承、10月に施行の予定である、とした。引続き田島緑化(株)後藤良昭取締役技術部長より「安心、安全な屋上緑化」と題して講演が行われ、屋上は特に防水が大事で、ウレタンを塗った防水で10年、アスファルト防水で17年など寿命があることを前提に緑化を考えなければならない、などとした。

◆出展ナーセリー大募集！ 第1回ガーデンプランツショー2008

蓼科高原バラクライングリッシュガーデンは、5月2~6日にかけて開催する「第1回ガーデンプランツショー2008」の出展社ナーセリーを募集している。蓼科バラクライングリッシュガーデンに訪れる意識の高い園芸愛好家に、植物の販売やアピールを目的とする。募集は、営利目的の出展の場合1時間当たり3万円+売上げ金額の20%。非営利目的の出展の場合1時間当たり3万円+20万円(5日間・税込)。1ブース面積は、3m×3m。お問い合わせ (株)グリーン情報=TEL 052(571)2200

◆E&G アカデミー大阪校教室移転および全日制コース募集休止

(株)E&G アカデミーは、大阪校の平成20年度4月入学予定の「エクステリア&ガーデンデザイナー養成コース」(全日制10ヶ月間)の募集を休止。豊中市に移転し、社会人を対象とした「エクステリア&ガーデンデザインコース」(週1回)および通信教育講座の2講座を開講する。新教室での業務開始は3月中旬以降。お問い合わせ (株)E&G アカデミー=TEL 03(5825)8782

今月の会員紹介 有限会社 水谷農園

Rose Nursery Mizutani ~新しいバラの情報発信基地~

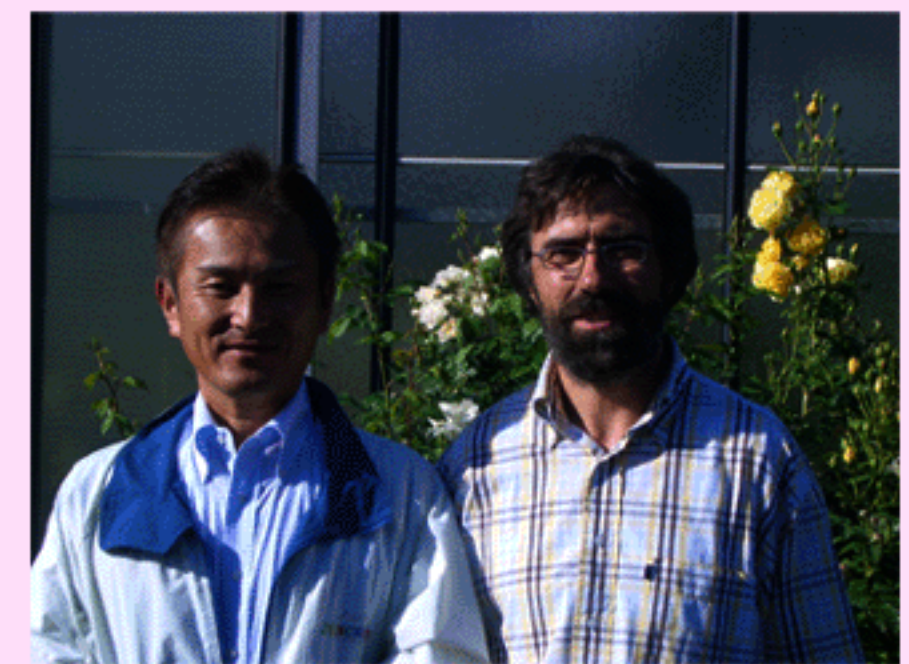
当園は日本の風土に合ったバラの文化を愛する人々に楽しんでいただきたく1950年に事業を立ち上げました。

以来、切花業界の人々には認められる品種を多数育種作出して、成長してまいりました。

今後も「日本の皆様に日本の風土気候日本人の趣味趣向にあった、世界の品種を紹介する」を企業理念としてオリジナル品種開発を目指し、家庭に潤い安らぎ美しさをご提案できるよう努力してまいります。



↓レンス社 RUDY 氏と水谷社長



今年より日本で初めてベルギーローズ「LENS 社」育成品種をご紹介することになりました。ベルギー王国の庭園を演出している華麗なバラです。病気に強く、花付が良い房咲き性です。世界各国でのコンクールで金賞を受賞したすばらしい品種です。

今後ともますますの発展が期待される有限会社水谷農園をご期待下さい。そして、今後ともより一層のご支援をいただきますよう、よろしくお願いたします。

※ネット(楽天市場)での注文は24時間受け付けております

<http://www.rakuten.co.jp/rose-m/index.html>

←日本の風土にあったバラを厳選して、24品種を販売している。

写真は「ラッシュ」受賞歴 1984年RVC金賞、D-R金賞、1987年デンソー金賞、他多数。

事務局だより 埼玉園芸市場での「エクステリアと植物セミナー&懇親会」あと残り10席、お申込受付中!